

Material

Polyethylencopolymerfilm mit Vlieselege

Ausführung

vollflächige Selbstklebung, Rollenlänge 25m

Lieferform

Bestell-Nr.	Breite in mm	Inhalt Rollen	Lieferkarton insg. m
397054	70	4	100,00
397055	100	3	75,00
397056	140	2	50,00
399043	200	1	25,00

Längentoleranzen nach DIN 7715 P3,
Breitenmaße nach Toleranz +/- 2,5mm

Technische Daten

Beschreibung	Norm	Klassifizierung
Baustoffklasse	4102	B2 (P-NDS04-961)
Wasserdampfdurchlässigkeit*	-	ca. 10m
Luftdurchlässigkeit	EN 1026	<0,1
Klebkraft**	EN 1939 /Verfahren	>25N/25mm
Bewegungsaufnahmefähigkeit		10 % Dehnung längs und quer
Materialdicke		0,4 mm
Verträglichkeit mit herkömmlichen Baustoffen	-	gegeben
Temperaturbeständigkeit	-	-40°C bis +80°C
Verarbeitungstemperatur***	-	-5°C bis +40°C
Lagerung	-	im Originalgebände kühl, trocken, frostfrei
Lagerzeit	-	2 Jahre

* Film/Vliesverbund

** Angaben variieren je nach Temperatur und Luftfeuchtigkeit

*** je nach Außentemperatur ist der geeignete illbruck Primer zu verwenden

Vorbereitung

- Die Haftflächen müssen trocken, frei von Öl, Fett, Staub und sonstigen antiadhäsiven Bestandteilen sein.
- Auf stark porösen und feuchten Untergründen sowie bei sehr niedrigen Temperaturen empfehlen wir einen Voranstrich mit ME904 Butyl- & Bitumenprimer Öko.



ME350

Fensterfolie Innen VV

Diese vollflächig selbstklebende Vliesfolie ist speziell für die innere Fensterabdichtung zwischen Blendrahmen und Mauerwerk geeignet. Sie ist extrem anschmiegsam und durch den zusätzlichen Selbstklebestreifen auf der Vliesoberfläche ein- und wechselseitig zu befestigen. Darüber hinaus ist sie durch ihre Vlieskaschierung vollflächig überputzbar und haftet hervorragend auf vielen bauüblichen Untergründen, wie z. B. Mauerwerk, Hart-PVC, Kalksandstein, Metall, Holz und Dämmstreifen (EPS, XPS, PUR-Hartschaum).

Unsere Qualitätsnachweise

zum [EMICODE EC1PLUS](#)

Produktvorteile

- Vollflächig selbstklebend
- Überputzbar
- Extrem anschmiegsam auf leicht unebenen Untergründen
- Einfach, schnell und kostengünstig zu verlegen
- Geschlitztes Abdeckpapier
- Repositionierbare Selbstklebung

Verarbeitung

- Folie wird von der Spule abgerollt und mit ca. 5cm Überlänge (gemessen von dem zu verklebenden Element) zugeschnitten.
- Folie mit der Selbstklebung Innen auf das Element oder in das Element kleben, ein Andruckroller wird empfohlen.
- Bei allen abzudichtenden Seiten in gleicher Weise verfahren
- Element Montieren
- Den Zwischenraum zwischen Element und Baukörper mit einem geeigneten Dämmmaterial vollflächig ausfüllen
- Folie mit der vollflächigen Klebung auf den angrenzenden Baukörper verkleben, ggf. ist ein geeigneter Primer zu verwenden, und mit einem Andruckroller anrollen. (Bild 1)
- In den Eckbereichen auf Überlappungen und Dichtheit der Bänder achten.
- Die Vliesseite der Bänder können mit handelsüblichen Mörteln, Putzen überputzt, bzw. mit lösemittelfreien Dispersionsfarben überstrichen werden. (Bild 2)



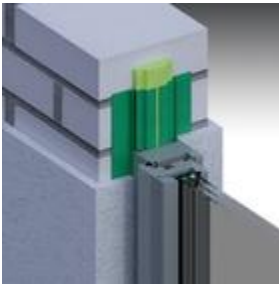
Bild 1



Bild 2



Lösungsmöglichkeit: ME350 Fensterfolie Innen VV FM230
 Fensterschaum+ TP600 illmod 600



Lösungsmöglichkeit: ME350 Fensterfolie Innen VV FM230
 Fensterschaum+ ME351 Fensterfolie Außen VV

Hinweis

Die selbstklebenden Folienseiten haftet bei versehentlichem Zusammenbringen nicht sofort und können zeitnah wieder gelöst und repositioniert werden.

Der selbstklebende Befestigungstreifen muss vollflächigen Kontakt zum Blendrahmen aufweisen, da anderenfalls Haftungsprobleme auftreten können.

ME904 Butyl- & Bitumenprimer Öko, lösemittelfrei und sehr emissionsarm, ab -10 °C verarbeitbar, kurze Abluftzeit.

Primer wird zu 6 Dosen á 1 l im Karton oder als 5 l Dose geliefert.

Sicherheitshinweis

Die aktuellste Version des Sicherheitsdatenblattes finden Sie unter www.illbruck.de.

Zertifikate



Service

Auf Wunsch steht Ihnen die Tremco CPG Germany Anwendungstechnik unter 02203 57550-600 zur Verfügung.

Zusatzinformation

Vorstehenden Angaben können nur allgemeine Hinweise sein. Wegen der außerhalb unseres Einflusses liegenden Verarbeitungs- und An

wendungsbedingungen und der Vielzahl der unterschiedlichen Materialien sind ausreichende Eigenversuche durchzuführen, um das Material auf seine Eignung in der jeweiligen Anwendung zu prüfen. Technische Änderungen vorbehalten. Die aktuellste Version finden Sie unter www.illbruck.de.



Tremco CPG Germany GmbH
 Werner-Haepf-Strasse 1
 92439 Bodenwöhr
 Deutschland
 T: +49 9434 208-0
 F: +49 9434 208-230

info.de@cpg-europe.com
www.cpg-europe.com/de_DE/