

## Material

Imprägnierter Polyurethanschaumstoff. Unterschiedliche Dampfdiffusionseigenschaften durch eine einseitige Seitenimprägnierung. TP658 wird ohne halogenhaltige Flammschutzmittel, lösemittelfrei und nicht unter der Verwendung von (H)FCKW/CKW hergestellt.

## Ausführung

Rollenware, vorkomprimiert, mit einseitiger Selbstklebung

## Farbe:

- anthrazit
- Innenseite: weiss gepulvert

## Lieferform

Bestell-Nr.	Fugentiefe <sup>1</sup> (Bandbreite) in mm	Fugenbreite** (Banddicke) in mm	Länge der Rolle in m	Rollen /Karton	Meter /Karton
<b>anthrazit</b>					
500836*	58	5-10	9.00	4	36.00
500841*	66	5-10	9.00	3	27.00
500843*	72	5-10	9.00	3	27.00
500847*	77	5-10	9.00	3	27.00
500849*	83	5-10	9.00	2	18.00
500851*	88	5-10	9.00	2	18.00
340067*	66	7-15	6.00	3	18.00
340068*	77	7-15	6.00	3	18.00
500838*	58	7-15	6.00	4	24.00
500844*	72	7-15	6.00	3	18.00
500855*	83	7-15	6.00	2	12.00
500852*	88	7-15	6.00	2	12.00
340069*	66	10-20	4.50	3	13.50
340070*	77	10-20	4.50	3	13.50
500839*	58	10-20	4.50	4	18.00
500845*	72	10-20	4.50	3	13.50
500856*	83	10-20	4.50	2	9.00
500853*	88	10-20	4.50	2	9.00
500840*	58	15-30	3.00	4	12.00
500842*	66	15-30	3.00	3	9.00
500846*	72	15-30	3.00	3	9.00
500848*	77	15-30	3.00	3	9.00
500850*	83	15-30	3.00	2	6.00
500854*	88	15-30	3.00	2	6.00

\*Auf Anfrage (keine Lagerware)

\*\* Masstoleranzen nach DIN 7715 P3

<sup>1</sup> illbruck TP658 illmod triplex SFI sollte die Fensterbautiefe vollständig ausfüllen



## TP658

### illmod triplex SFI

illbruck TP658 illmod triplex SFI ist ein imprägniertes, vorkomprimiertes Multifunktions-Dichtungsband. Es dient zur Luft- und Schlagregenabdichtung der Anschlussfugen von Fenster und Türen mit gleichzeitigen wärmedämmenden Eigenschaften über die ganze Bautiefe. TP658 besitzt die Eigenschaft der dampfdiffusionsoffenen Abdichtung nach dem Prinzip „innen dichter als aussen“.

#### Produktvorteile

- BG 1 schlagregendicht 600 Pa
- BG R luftdicht und wärmedämmend
- Wirtschaftliche 3-Ebenenabdichtung mit einem Produkt
- RAL-Prinzip "innen dichter als aussen" durch Seitenimprägnierung

## Technische Daten

Eigenschaften	Norm	Klassifizierung
Baustoffklasse	DIN 4102	B1 (schwer entflammbar)
Eingruppierung nach	DIN 18542	BG1 + BGR
Wärmeleitfähigkeit	DIN EN 12667	$\lambda = 0,0468 \text{ W/m} \cdot \text{K}$
U-Wert: Fensterbautiefe 60 mm		0,8 W/(m <sup>2</sup> · K)
U-Wert: Fensterbautiefe 70 mm		0,7 W/(m <sup>2</sup> · K)
U-Wert: Fensterbautiefe 80 mm		0,6 W/(m <sup>2</sup> · K)
Wasserdampfdiffusion, Sd Wert nach aussen	EN ISO 12572	< 0,5 m
Dampfdruckgefälle		innen dichter durch Seitenimprägnierung
Luftdurchlässigkeit	DIN EN 12114	$a \leq 0,1 \text{ m}^3/(\text{h} \cdot \text{m} \cdot (\text{daPa})^n)$
Schlagregendichtheit	DIN EN 1027	600 Pa
Verträglichkeit mit herkömmlichen Baustoffen	DIN 18542	nach BG1 gegeben
Temperaturbeständigkeit		- 30°C bis +80°C
Lagerzeit		12 Monate
Lagertemperatur		+1°C bis +20°C

## Vorbereitung

**Einbauprinzip:** illbruck TP658 illmod trioplex SFI ersetzt drei Abdichtungsprodukte durch eins (Bild 1).

- Die Mauerleibung grob von Bauschmutz und Mörtelresten reinigen. Im Abdichtungsbereich sind die Mauersteinfugen bündig mit Mörtel abzustreichen.
- Den Blendrahmen seitlich reinigen.
- Vor der Montage des Fensters wird das TP658 aufgeklebt und mit dem Fenster in die Leibungsöffnung gesetzt.
- Der Übergang zur seitlichen Abdichtung muss durchgehend luftdicht-/ schlagregendicht ausgeführt werden. Wir empfehlen die Ecken mit illbruck SP025 Fenster-Folienkleber Öko zu versiegeln. Unter der Aussenfensterbank empfehlen wir eine zweite wasserführende Ebene (wannenförmige Dichtfolie) herzustellen, damit das Wasser kontrolliert nach aussen abgeleitet wird.
- Die Befestigung des Fensters erfolgt als Distanzmontage. Dazu können Rahmenschrauben oder Montageanker verwendet werden, die für eine Distanzmontage geeignet sind.
- Da Fugendichtungsbänder einen Expansionsdruck ausüben, müssen die Bauteile ausreichend befestigt und bei Rollladenkästen statisch freitragend dimensioniert werden.

## Verarbeitung

- Nach Ermittlung der Bauteiltiefe und Fugenbreite (Bild 4) die Banddimension entsprechend der Tabelle wählen.
- Das überkomprimierte Anfangs-/ Endstück abschneiden und das Band mithilfe der Selbstklebung aufkleben (Bild 2). Beim Ablängen des Bandes 2 cm/m dazugeben.
- Darauf achten, dass die hellgrau gepulverte Seite zur Rauminnenseite zeigt.
- Bei Temperaturen über 20°C ist das Band auch auf der Baustelle kühl zu lagern. Bei Temperaturen unter 8°C ist das Band auch auf der Baustelle möglichst auf Raumtemperatur zu halten. Hohe Temperaturen beschleunigen das Aufgehverhalten und tiefe verzögern dieses.

**Einbauhinweis Fensterecke:** Das Multifunktions-Dichtungsband wird an den Ecken stumpf gestossen (Bild 3). Fehlstellen in den Ecken, an Stößen und Ankeren können mit illbruck SP025 Fenster-Folienkleber Öko nachträglich geschlossen werden.

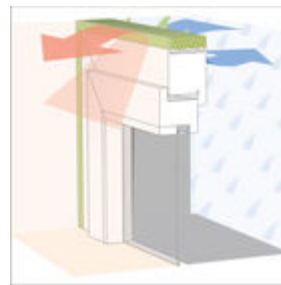


Bild 1: Funktionsprinzip

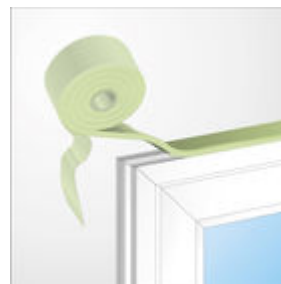


Bild 2: Komplette Abdichtung in einem Arbeitsschritt

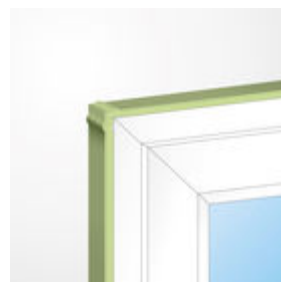


Bild 3: Ecken stumpf stossen

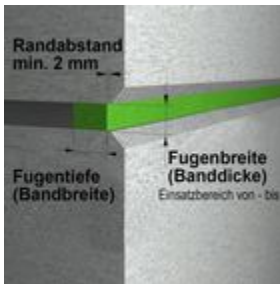


Bild 4: Einsatzbereich

### Bitte beachten

Die Verträglichkeit ist bei der Beschichtung mit Farben/Dichtstoffen zu testen. Im Einzelfall kann es zu Unverträglichkeiten mit Farben/Dichtstoffen kommen. Das Band darf nicht mit lösemittelhaltigen oder aggressiven Chemikalien in Kontakt gebracht werden. TP658 ist überstreich- als auch überputzbar. illbruck TP658 ist nicht für Bewegungsfugen in der Fassade vorgesehen. Abweichungen bedürfen der Freigabe durch tremco illbruck. Dieses Band kann auch für Blendrahmen mit Koppelungsstegen verwendet werden. Voraussetzung ist, dass die Auflagebreite innen und aussen auf den Stegen jeweils mind. 10 mm beträgt. Wir empfehlen die Verwendung von Nutabdeckprofilen. Beim Doublieren kann es zu ungleichmässigen Expansionen kommen.

### Sicherheitshinweis

Die aktuellste Version des Sicherheitsdatenblattes finden Sie unter [www.illbruck.ch](http://www.illbruck.ch).

### Zertifikate



#### Service

Fragen an unsere Anwendungstechnik nehmen wir gerne telefonisch oder per E-Mail entgegen.

#### Zusatzinformation

Änderungen und Korrekturen vorbehalten. Alle Angaben sind als allgemeine Hinweise zu verstehen.

Die Auswahl des übrigen Baumaterials sowie weitere situative Bedingungen beeinflussen die Verarbeitung bzw. Anwendung unserer Produkte. Genügend eigene Eignungstests sind unter Berücksichtigung der Sicherheitshinweise durchzuführen. Die aktuellste Version finden Sie unter [www.illbruck.ch](http://www.illbruck.ch).



tremco illbruck Swiss AG  
Sihlbruggstrasse 144  
6340 Baar,  
Tel +41 41 760 12 12  
Fax +41 41 760 13 20  
[info.ch@tremco-illbruck.com](mailto:info.ch@tremco-illbruck.com)