

## Material

Polyethylenpolymerfilm mit Vliesgelege

## Ausführung

Mit vollflächigem Selbstklebestreifen, Rollenlänge 25m

## Lieferform

Bestell-Nr.	Breite in mm	Rollen /Karton	Meter /Karton
397054	70 mm	4 Rollen à 25 m	100 m
397055	100 mm	3 Rollen à 25 m	75 m
397056	140 mm	2 Rollen à 25 m	50 m

Längentoleranzen nach DIN 7715 P3, Breitenmasse nach Toleranz +/- 2,5mm

## Technische Daten

Eigenschaften	Norm	Klassifizierung
Baustoffklasse	4102	B2 (P-NDS04-961)
Wasserdampfdurchlässigkeit*	-	ca. 10m
Luftdurchlässigkeit	EN 1026	<0,1
Klebkraft**	EN 1939 /Verfahren	>25N/25mm
Bewegungsaufnahmefähigkeit		10 % Dehnung längs und quer
Materialdicke		0,4 mm
Verträglichkeit mit herkömmlichen Baustoffen	-	gegeben
Temperaturbeständigkeit	-	-40°C bis +80°C
Verarbeitungstemperatur***	-	-5°C bis +40°C
Lagerung	-	im Originalgebilde kühl, trocken, frostfrei
Lagerzeit	-	2 Jahre

\* Film/Vliesverbund

\*\* Angaben variieren je nach Temperatur und Luftfeuchtigkeit

\*\*\* je nach Aussentemperatur ist der geeignete illbruck Primer zu verwenden

## Vorbereitung

- Die Haftflächen müssen trocken, frei von Öl, Fett, Staub und sonstigen antiadhäsiven Bestandteilen sein.
- Auf stark porösen und feuchten Untergründen sowie bei sehr niedrigen Temperaturen empfehlen wir einen Voranstrich mit ME904 Butyl- & Bitumenprimer Öko.



## ME350

### Fensterfolie Innen VV

Diese vollflächig selbstklebende Vliesfolie ist speziell für die innere Fensterabdichtung zwischen Blendrahmen und Mauerwerk geeignet. Sie ist extrem anschmiegsam und kann durch den zusätzlichen Selbstklebestreifen auf der Vliesoberfläche ein- und wechselseitig befestigt werden. Darüber hinaus ist sie durch ihre Vlieskaschierung vollflächig überputzbar und haftet hervorragend auf vielen bauüblichen Untergründen, wie z. B. Mauerwerk, Hart-PVC, Kalksandstein, Metall, Holz und Dämmstreifen (EPS, XPS, PUR-Hartschaum).

#### Produktvorteile

- Vollflächig selbstklebend
- Überputzbar
- Extrem anschmiegsam auf leicht unebenen Untergründen
- Einfach, schnell und kostengünstig zu verlegen
- Geschlitztes Abdeckpapier
- Repositionierbare Selbstklebefläche
- Zertifiziert wohngiftfrei nach EC1 PLUS

### Verarbeitung

- Folie wird von der Spule abgerollt und mit ca. 5cm Überlänge (gemessen von dem zu verklebenden Element) zugeschnitten.
- Folie mit der Selbstklebefläche Innen auf das Element oder in das Element kleben, ein Andruckroller wird empfohlen.
- Bei allen abzudichtenden Seiten in gleicher Weise verfahren
- Element Montieren
- Den Zwischenraum zwischen Element und Baukörper mit einem geeigneten Dämmmaterial vollflächig ausfüllen
- Folie mit der vollflächigen Klebung auf den angrenzenden Baukörper verkleben, ggf. ist ein geeigneter Primer zu verwenden, und mit einem Andruckroller anrollen. (Bild 1)
- In den Eckbereichen auf Überlappungen und Dichtheit der Bänder achten.
- Die Vliesseite der Bänder können mit handelsüblichen Mörteln, Putzen überputzt, bzw. mit lösemittelfreien Dispersionsfarben überstrichen werden. (Bild 2)
- Die selbstklebenden Folienseiten haften bei versehentlichem Zusammenbringen nicht sofort und können zeitnah wieder gelöst und repositioniert werden.
- Der selbstklebende Befestigungsstreifen muss vollflächigen Kontakt zum Blendrahmen aufweisen, da anderenfalls Haftungsprobleme auftreten können.



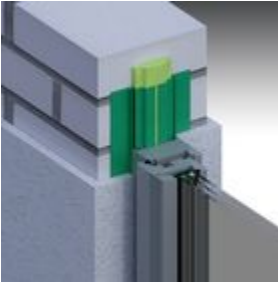
Bild 1: Verklebung mit dem angrenzenden Baukörper



Bild 2: Überputzen der Vliesseite



Lösungsmöglichkeit: ME350 Fensterfolie Innen VV, FM230 Fensterschaum+, TP600 illmod 600



Lösungsmöglichkeit: ME350 Fensterfolie Innen VV, FM230  
Fensterschaum+, ME351 Fensterfolie Aussen VV

### Hinweis

Empfohlener Primer: ME904 Butyl- & Bitumenprimer Öko,  
lösemittelfrei und sehr emissionsarm, ab -10 °C  
verarbeitbar, kurze Abluftzeit.

Primer wird zu 6 Dosen á 1 l im Karton oder als 5 l Dose  
geliefert.

### Sicherheitshinweis

Die aktuellste Version des Sicherheitsdatenblattes finden Sie  
unter [www.illbruck.ch](http://www.illbruck.ch).

### Zertifikate



---

#### Service

Auf Wunsch steht Ihnen die tremco illbruck  
Anwendungstechnik unter 02203 57550-600  
jederzeit zur Verfügung.

#### Zusatzinformation

Vorstehenden Angaben können nur allgemeine  
Hinweise sein. Wegen der außerhalb unseres  
Einflusses liegenden Verarbeitungs- und An

wendungsbedingungen und der Vielzahl der  
unterschiedlichen Materialien sind  
ausreichende Eigenversuche durchzuführen,  
um das Material auf seine Eignung in der  
jeweiligen Anwendung zu prüfen. Technische  
Änderungen vorbehalten. Die aktuellste  
Version finden Sie unter [www.illbruck.de](http://www.illbruck.de).



tremco illbruck Swiss AG  
Sihlbruggstrasse 144  
6340 Baar,  
Tel +41 41 760 12 12  
Fax +41 41 760 13 20  
[info.ch@tremco-illbruck.com](mailto:info.ch@tremco-illbruck.com)