

Information produit

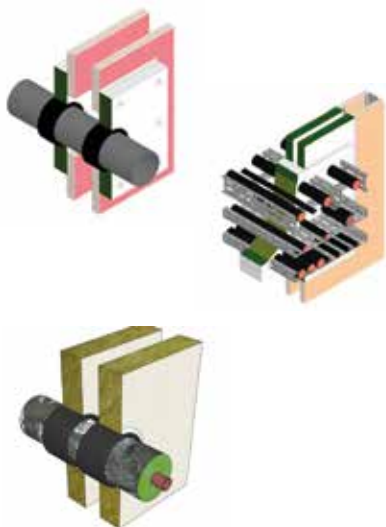
Description

FB750 est un panneau isolant coupe-feu composé de laine de roche compressée à 140 kg/m³, et enduit en usine d'un revêtement acrylique coupe-feu sur les 2 faces. Ce revêtement est unique, et permet d'obtenir une performance de résistance au feu jusqu'à 4 heures. Ce panneau bénéficie du système de traçabilité "Optifire" : grâce à l'intégration d'une pigmentation spécifique, la qualité du revêtement peut être contrôlée à l'aide d'une lampe UV (apparition de la lumière bleue sur la surface du panneau).

Domaines d'application

Le panneau FB750 est utilisé pour reconstituer le degré coupe-feu de la paroi pour les trémies de toutes tailles, jusqu'à 1200x1800mm en murs et 600x600 en planchers. Il a été testé dans des trémies traversées par différents éléments: tubes plastiques, tubes métalliques, chemin de câbles, câbles, etc...

Le Panneau Enduit Coupe-Feu FB750 fait partie d'un système de calfeutrement de trémie, et il est mis en œuvre avec avec le Mastic Acrylique Coupe-Feu FS702 et peut être utilisé, en fonction du type de traversant, avec la Bande Intumescente Coupe-Feu FP302, le Boîtier Intumescent Coupe-Feu FP170, le Mastic Intumescent Coupe-Feu FS709, ou le Mortier Coupe-Feu FR230.



Résistance au feu

Le panneau FB750 a été testé dans de nombreuses applications de calfeutrement de trémies en voile et en dalle, selon EN 1366-3, sur de nombreux support : cloisons sèches, murs maçonnés / béton et planchers maçonnés / béton. La résistance au feu maximale du FB750 est de 4h.

Conditionnement & coloris

Code Art.	Couleur	Dimensions
343855	Blanc	600 x 1200 x 50mm

Consignes d'utilisation

Outils nécessaires

Gants, lunettes de protection, spatule, couteau à laine minérale.

Préparation du support

- Tous les supports doivent être solides, dépoussiérés, dégraissés, secs et exempts d'agents anti-adhérents
- Se reporter à l'ETE 20/1319, et déterminer, en fonction de la nature des traversants et du support, le mode de mise en œuvre du panneau FB750 ainsi que des produits complémentaires à l'installation (ex : Mastic Acrylique Coupe-Feu FS702, Mortier Coupe-Feu FR230, Bande Intumescente Coupe-Feu FP302, etc...)

Service

Notre équipe de techniciens se tient à votre disposition pour tout renseignement complémentaire.

FB750

Panneau Enduit Coupe-Feu

Jusqu'à
240
min

optifire+



Avantages

- Résiste au feu jusqu'à 4 h
- Etanche à l'air, à la fumée et aux gaz chauds
- Testé dans des trémies jusqu'à 1200 x 1800mm sur une multiplicité de traversants
- Panneau léger, facile à manipuler, à découper et à installer
- Affaiblissement acoustique jusqu'à 58 dB
- Système de traçabilité visuelle "Optifire"
- ETE 20/1319 avec classement de résistance au feu selon EN 13501-2



Vidéo d'application





FB750

Panneau Enduit Coupe-Feu

Nullifire

Smart Protection

Mise en œuvre

Installation en tunnel

- Mesurer les dimensions de la trémie ainsi que celles des traversants
- Reporter ces dimensions sur un panneau FB750, et découper le panneau suivant les mesures à l'aide d'un couteau à laine minérale (limiter au maximum le nombre de découpes)
- Réaliser un positionnement à blanc : reporter les éléments découpés du panneau dans la trémie autour des traversants et s'assurer du bon maintien de ceux-ci avec une légère compression
- Appliquer le Mastic Acrylique Coupe-Feu FS702 et l'étaler à l'aide d'un couteau de peintre (FS702 en cartouche) ou d'un pinceau (FS702 en seau) :
 - sur la périphérie de la trémie
 - sur les traversants à l'emplacement de la jonction avec le panneau
 - sur tous les champs du panneau
- En fonction de la nature des traversants, se reporter à l'ETE 20/1319, afin de déterminer l'installation ou non d'un produit complémentaire
- Insérer les éléments découpés du panneau dans la trémie autour des traversants
- Calfeutrer les jonctions entre le panneau FB750 et le support, et entre le panneau et les traversants, à l'aide du Mastic Acrylique Coupe-Feu FS702 (des deux côtés du support)
- Vérifier que le FS702 est appliqué suffisamment et comble tous les interstices visibles, afin d'assurer une résistance au feu et à la fumée efficace, ainsi qu'une performance acoustique optimale (astuce : vérifier l'étanchéité à l'aide d'une lampe de poche, et s'assurer que la lumière ne passe pas de l'autre côté de la trémie calfeutrée)

Installation en applique

- Mesurer les dimensions de la trémie ainsi que celles des traversants, et prendre en compte un recouvrement périphérique minimal de 100mm du panneau sur le support
- Reporter ces dimensions sur un panneau FB750, et découper le panneau suivant les mesures à l'aide d'un couteau à laine minérale (limiter au maximum le nombre de découpes)
- En fonction de la nature des traversants, se reporter à l'ETE 20/1319, afin de déterminer l'installation ou non d'un produit complémentaire
- Appliquer un cordon de mastic acrylique FS702 sur le support, à 50mm au pourtour de la trémie
- Appliquer le Mastic Acrylique Coupe-Feu FS702 et l'étaler à l'aide d'un couteau de peintre (FS702 en cartouche) ou d'un pinceau (FS702 en seau) sur les traversants à l'emplacement de la jonction avec le panneau et sur les champs intérieurs du panneau
- Positionner le panneau FB750 en applique sur la trémie, en exerçant une pression sur le cordon de mastic, pour un maintien temporaire du panneau

- Fixer le panneau sur le support à l'aide de vis et de rondelles plates (se reporter à l'ETE 20/1319)
- Appliquer le Mastic Acrylique Coupe-Feu FS702 et l'étaler à l'aide d'un couteau de peintre (FS702 en cartouche) ou d'un pinceau (FS702 en seau) sur les champs extérieurs du panneau
- Calfeutrer les jonctions entre le panneau FB750 et le support, et entre le panneau et les traversants, à l'aide du Mastic Acrylique Coupe-Feu FS702 (des deux côtés du support)
- Vérifier que le FS702 est appliqué suffisamment et comble tous les interstices visibles, afin d'assurer une résistance au feu et à la fumée efficace, ainsi qu'une performance acoustique optimale (astuce : vérifier l'étanchéité à l'aide d'une lampe de poche, et s'assurer que la lumière ne passe pas de l'autre côté de la trémie calfeutrée).

Précautions de sécurité

Porter un vêtement de protection et des gants appropriés. Se laver les mains avant les pauses et en fin de travail. Retirer immédiatement les vêtements souillés ou humectés. Éviter tout contact avec les yeux et avec la peau. Ne pas respirer les poussières.

Données techniques

Caractéristiques	Normes	Valeurs
Dimensions	tolérance +- 3mm	600 x 1200 x 50mm
Masse volumique		140 kg/m ³
Affaiblissement acoustique		jusqu'à 58 dB
Conductivité thermique		λ : 0,038W/(m.K)
Etanchéité à l'air		testé jusqu'à 2000 Pa
Température d'application		+ 5°C à + 60°C
Conservation et stockage	Illimité (pas de DLU) dans son emballage d'origine non ouvert, à température comprise entre- 10°C et + 70°C. Ne pas stocker directement sur le sol.	



Tremco CPG France SAS
Valparc – Oberhausbergen CS73003
67033 Strasbourg Cedex France
T: +33 9 71 00 8000

info-fr@cpg-europe.com
www.nullifire.com

Informations importantes

Les informations contenues dans ce document sont des informations à caractère général qui n'ont pas valeur contractuelle. Les données techniques ne constituent aucune garantie en ce qui concerne les caractéristiques des produits. Compte-tenu la diversité des matériaux employés, des procédés d'application et des conditions d'utilisation, qui échappent à notre contrôle, des essais spécifiques sont recommandés avant toute commande.

Les informations et illustrations figurant sur ce document sont basées sur les caractéristiques techniques en cours et sur notre expérience au moment de l'établissement de ce document, arrêté à Mars 2020. Le fabricant se réserve le droit de modifier les caractéristiques techniques de ses produits à tout moment. Les conditions de garantie des produits sont régies exclusivement par nos conditions générales de vente. La responsabilité de la Société TREMCO CPG FRANCE SAS ne saurait être engagée sur la base des informations générales fournies par cette fiche produit.