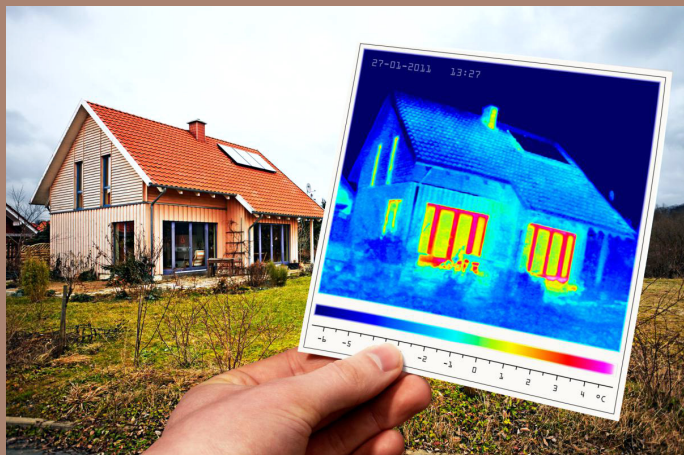




Formation calfeutrement
Prescrire & installer.
Programme 2017 - 2^{ème} Semestre

À chaque nouvelle réglementation, les exigences pour les bâtiments augmentent.

Se tenir informé et se former est donc une nécessité : la formation tremco illbruck est faite pour vous.



Retrouvez-nous dans un de nos centres, afin de vous former à ces nouvelles exigences.

La RT Grenelle Environnement 2012 en construction neuve, et la Réglementation Thermique des bâtiments résidentiels et tertiaires existants en rénovation, définissent des exigences de résultats relatives à la performance globale du bâtiment. Le traitement des ponts thermiques et l'étanchéité à l'air de l'enveloppe font partie des critères prépondérants qui rendent incontournable un « bon calfeutrement » des joints de menuiserie et de façade, conformément aux DTU.

La réglementation incendie impose quant à elle un traitement adapté des joints coupe-feu, trémies et traversées de voiles et dalles, au moyen de systèmes testés et approuvés conformément aux dernières normes européennes les plus exigeantes.

Gilles Trevet - Directeur technique

Quelle légitimité pour tremco illbruck ?

Avec **plus de 60 ans d'expérience dans l'étanchéité & le collage**, tremco illbruck est aujourd'hui reconnu unanimement au travers de la marque illbruck, comme entreprise pionnière depuis plus de 15 ans, dans le développement de solutions favorisant les économies d'énergie, le confort acoustique & thermique, la bonne gestion de l'humidité et de la qualité de l'air dans les bâtiments.

La marque Nullifire est quant à elle reconnue comme une des marques leaders dans le développement et la fabrication de revêtements de protection feu passive et fait autorité dans ce domaine.

À qui s'adresse cette formation ?

La formation tremco illbruck est conçue et dispensée sous forme de modules adaptés aux attentes et besoins des différents acteurs de la construction :

- **Maîtrise d'œuvre & prescripteurs** : architectes, économistes de la construction, infiltromètres...
- **Entreprises** : personnel d'encadrement et de chantier des fabricants / poseurs de menuiseries, entreprises générales, peintres-façadiers, entreprises de travaux spéciaux, cordistes...

En quoi consiste cette formation ?

Les buts de cette formation sont multiples :

- Dresser un **état des lieux de la réglementation** en vigueur concernant le calfeutrement des joints de façade et de menuiserie, et des joints coupe-feu,
- **Présenter les solutions techniques** qui permettent de garantir la meilleure efficacité et pérennité de ces calfeutremments,
- **Apprendre à choisir parmi les différentes solutions** possibles pour répondre à une problématique donnée, en en comprenant les avantages,
- **Installer les produits** conformément aux **règles de l'art**.

Chaque session se termine par une **évaluation des acquis** de la formation.

Lieu de formation

Lyon,
ZAC des Grandes Terres
381 Rue Antoine Pinay
69740 Genas

Tarifs

325€ HT (390€ TTC) par jour et par participant.
Comprend les repas du midi sur place.

Prix identiques pour :

- Tous les publics
- Avec ou sans module « application »
- Dans nos locaux ou chez vous

Organisation

Nombre de participants maximum : 10
Module application : 2 groupes de 5 participants

Inscriptions

Julie Fraszczak
julie.fraszczak@tremco-illbruck.com
09 71 00 14 36

Où chez vous

En cas de demande de formation chez vous :

- Date et demande à envoyer à :
julie.fraszczak@tremco-illbruck.com
- Nombre de participants : minimum 6 - maximum 10
- Salle dédiée à la formation, dans vos locaux, avec vidéoprojecteur et écran fournis et installés par vous
- Repas du midi à votre charge
- Pas de module « application »

Horaires

- Pour les formations sur **1 et 2 jours** :
8h30 - 17h00
- Pour les formations sur **1,5 jours** :
Jour 1 : 8h30 - 17h00
Jour 2 : 8h30 - 14h00





Thème 1 : Calfeutrement des fenêtres et portes extérieures

	Programme FEN 1.0	Programme FEN 1.1	Programme FEN 2
	1 journée	1 journée	2 journées
Public concerné			
Prescripteurs, économistes, bureaux d'études	•		•
Personnels d'encadrement des fabricants/installateurs	•		•
Équipes de pose des fabricants/installateurs		•	•
Contenu pédagogique			
Module 1 Contexte réglementaire : DTU36.5 - RT2012	•		•
Module 2 Pose en neuf : applique intérieure, applique extérieure, tunnel			•
Module 3 Pose en rénovation : sur ancien dormant, en dépose totale			•
Module 4 Modes de calfeutrement : mastics + fonds de joints, mousses imprégnées, membranes		•	•
Module 5* Application des calfeutremments sur maquettes	•	•	•

Calendrier 2017	Février	Mars	Avril	Mai	Juin	Septembre	Octobre	Novembre
Modules 1-2-3-4-5*	08-09	15-16		17-18		20-21		
Modules 4 et 5*	09	16		18		21		
Modules 1 et 5*								

*Module 5 réalisé uniquement dans nos locaux.



Thème 2 : Calfeutrement des joints de construction

	Programme JTC 1.0	Programme JTC 1.5
	1 journée	1,5 journée
Public concerné		
Prescripteurs, économistes, bureaux d'études	•	•
Applicateurs		•
Fabricants de panneaux		•
Peintres / Façadiers		•
Entreprises générales		•
Contenu pédagogique		
Module 1 Contexte réglementaire : DTU 22.1, normes européennes	•	•
Module 2 Joints statiques : entre panneaux préfabriqués, entre prémurs, entre murs et/ou dalles coupe-feu, entre murs et portes coupe-feu Joints dynamiques : joints de dilatation de façade; entre murs et/ou dalles coupe-feu	•	•
Module 3 Modes de calfeutrement : mastics + fonds de joints; mousses imprégnées	•	•
Module 4* Application des calfeutremments sur maquettes		•

Calendrier 2017	Février	Mars	Avril	Mai	Juin	Septembre	Octobre	Novembre
Modules 1-2-3-4*		29-30			21-22		11-12	
Modules 1-2-3		29			21		12	

*Module 4 réalisé uniquement dans nos locaux.

tremco illbruck SAS

Valparc – Oberhausbergen
12, rue du Parc
CS73003
67033 STRASBOURG CEDEX 2

Tél. : +33 (0)9.71.00.8000
www.tremco-illbruck.com



Version 07/2017 - Crédit photo Ecofolio