

## Tuote

Paisuva, akryylipolymeerillä kyllästetty esipuristettu vaahtotiivistenauha saumarakojen tiivistämiseen rakennusten julkisivussa tai sisätiloissa. Paisuvan nauhan valmistaminen on aloitettu Saksassa vuonna 1965.

## Värit

Harmaa. Antrasiitti saatavana tehdastilauksena

## Mitat

Sauman leveys	Sauman syvyys/ nauhan leveys	Leveys/ tiivisuusalue	Metriä/rulla	Varastotuote
2	10	10 / 2	12.5	*
3	10	10 / 3	10	
3	20	20 / 3	10	
3- 7	10	10 / 3-7	8	*
3- 7	15	15 / 3-7	8	
3- 7	20	20 / 3-7	8	
5- 10	10	10 / 5-10	5.6	
5- 10	15	15 / 5-10	5.6	*
5- 10	20	20 / 5-10	5.6	
7- 12	15	15 / 7-12	4.3	
7- 12	20	20 / 7-12	4.3	
7- 12	25	25 / 7-12	4.3	
8- 15	15	15 / 8-15	3.3	*
8- 15	20	20 / 8-15	3.3	
8- 15	30	30 / 8-15	3.3	
10- 18	20	20 / 10-18	4.5	*
10- 18	25	25 / 10-18	4.5	
10- 18	30	30 / 10-18	4.5	
13- 24	20	20 / 13-24	5.2	
13- 24	25	25 / 13-24	5.2	*
13- 24	30	30 / 13-24	5.2	
17- 32	30	30 / 17-32	4	*
17- 32	35	35 / 17-32	4	
28- 40	40	40 / 28-40	2.7	*

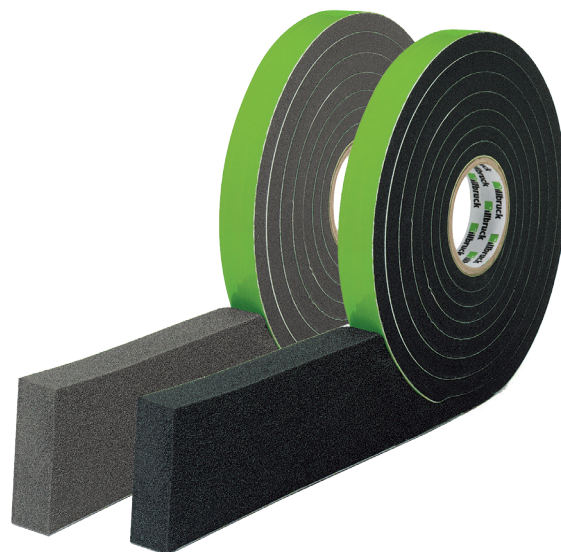
Varastotuotteet merkitty tähdellä \*. Muita kokoja saatavana tilauksesta.

## Huomioitavaa nauhojen käsittelystä

- Ennen asennusta nauhojen tulee olla säilytettynä oikeassa lämpötilassa, noin +15 °C ... +25 °C asteessa.
- Ilman lämpötila vaikuttaa oleellisesti nauhan paisumiseen. Nauhojen asennuksen hallittavuutta voidaan säätää oikealla säilytyksellä. Kesäkuumalla kylmälaukku ja talviasennuksessa vastaavasti lämpölaatikko.
- Ilman lämpötilan ollessa +10 °C ... +20 °C puhutaan ns. normaalista saumauskelistä, eikä erillinen lämpö-/kylmänsäilytys ole tarpeen.

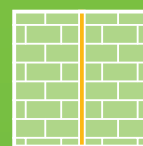
## Asennus

- Mittaa sauman leveys / syvyys ja valitse sopiva nauha taulukosta.
- Tiiviin sauman saavuttamiseksi jätä nauhan pituus hieman pidemmäksi kuin sauma: Sauman leveys voi vaihdella yksittäisen nauhan tiivisuusalueen mukaan.
- Mikäli sauma on leveämpi tai kapeampi kuin nauhan tarkoitettu tiivisuusalue, tulee käyttää toista nauhakokoa.
- Poista saumasta irtonainen rakennusmateriaali ja laastijäämät.



## TP600

### Paisuva nauha



### Käyttötarkoitus

Käytetään julkisivurankenteiden saumojen tiivistämisessä, sekä ikkuna- ja ovi-asennuksissa. Sisätiloissa tuote soveltuu erilaisiin saumarakoihin.

### Yhteenveto eduista

- Sadevedenkestävä paineeseen 600 Pa asti, vesihöyryjä läpäisevä ja joustaa liitosten liikkeitä
  - Nopea asentaa
  - Tehokas lämpö- ja äänieristys
  - 20 vuoden materiaalitakuu, kun asennettu valmistajan ohjeiden mukaisesti
  - Laaja käyttöalue: sauman leveydet 2-40mm
  - Ei aiheuta jännitteitä tartuntapintoihin > Ei repeydy
  - Ei tuuletusputkien tai koteloiden tarvetta.
  - Pohjustusta tai pohjanauhaa ei tarvitse
  - Asennettavissa lähes kaikissa olosuhteissa. \* kylmällä ilmalla erillinen talviasennusohje
  - Todistettu toimivuus vuodesta 1995
- DIN EN1027



Kuva 1



Kuva 2

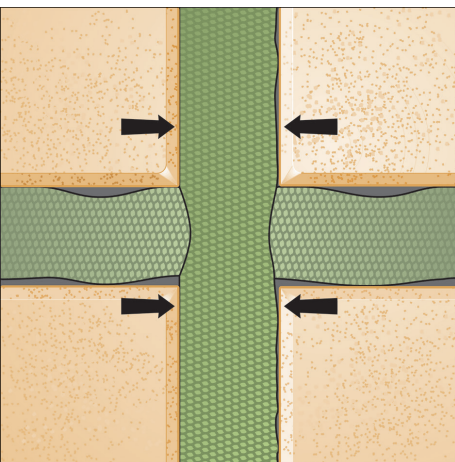


Kuva 3

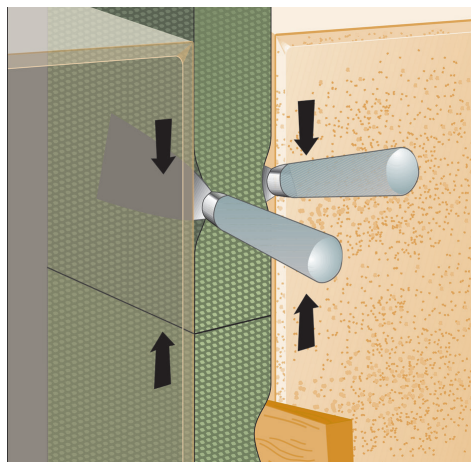
- Leikkaa nauhan suojana oleva vihreä teippi pois ja nauhan alusta noin 2 cm puristunutta alkupäätä. Nauhan paisuminen alkaa vihreän suojaitepin poistamisen jälkeen (kuvat 2 & 3).
- Leikkaa tarvittava pituus nauhaa (lisää mittaam vähintään 1 cm per 1 m).
- Pystysaumoissa aloita asennus alapäästä. Liitoksen/nauhan päässä tulee olla tiivis puskusauma (kuva 4).
- Nauha asemoidaan saumarakoon n. 2 mm rakenteen pintojen sisäpuolelle.
- Märät liitoskohdat voivat heikentää tuotteen asentamista helpottavaa itseliimautumista. Voit käyttää apuna kiiloja, kunnes nauha on täysin laajentunut.

### Talviasennus

- Talviasennuksen ohjeistusta suositellaan noudatettavan, kun ilman lämpötila laskee alle +5 °C asteen.
- Paisuva nauha toimii kaikissa olosuhteissa, kunhan rullat varastoidaan lämpimässä varastossa ennen käyttöä. Nauhassa oleva liimapinta ei välttämättä tartu alustaan, joten suositellaan käytettäväksi kiiloja tai vastaavia nauhan asemoinnin varmistamiseksi. Kiilat tai vastaavat poistetaan sauman täytyttyä noin vuorokauden kuluttua.
- Tekemällä saumaustyö sääsuojan alla hallituissa olosuhteissa voidaan vaikuttaa nauhan paisumisnopeuteen.
- Nauha säilytetään lämpimässä n. +20 °C asteessa ennen käyttöä
- Sauman tartuntapinnat tulee olla puhtaita jäädästä, lumesta tms.
- Paisumisen nopeuteen voi vaikuttaa käyttämällä kuumailmapuhallinta tai vastaava.
- Lämpötilan ollessa -5 °C ... -15 °C astetta nauhan paisuminen saumarakoon voi kestää vuorokauden tai pidempään
- Kuten perinteisessä saumaustyössäkin, suositellaan saumaustyön päiväkirjan pitämistä ja olosuhteiden tarkkailemista.



Kuva 4



Kuva 5

## Paisuva nauha

Ominaisuus	Arvo	
Rakennusluokitus	DIN 4102	B1, itsestänsammuva, P-NDS 04-229
Lämmönjohtavuus	DIN 52612	10 < 0.048 W/m/K
Vesihöyrynläpäisevyys	DIN 52615	m < 0,5
Ilman läpäisevyys	DIN 18542	a < 0.1 m <sup>3</sup> / [h.m.(daPa) <sup>2/3</sup> ]
Tiiveys sadevettä vastaan	DIN 18542 / DIN EN 1027	DIN-standardin edellytykset täyttyvät, vähintään 600 Pa , MPA Hannover
Eliniänodote		> 25 vuotta
Pitkäaikaiskesto	DIN EN 1027	> 20 vuotta
Yhteensopivuus rakennusmateriaalien kanssa	DIN 18542	BG1. Soveltuvuus testattu rauta-, sinkki-, teräs-, sinkitty teräs-, alumiini- ja kuparialusoilla. Soveltuvuus myös betoniin, kevytbetoniin , tiileen, luonnokiveen, PVC:hen, muovien tai puuhun testattu.
Lämpötilan kesto		-30 °C ... +90 °C
Asennuslämpötila		< +40 °C
Varastointi / säilytys		Säilytä rullat lappeellaan ja alkuperäisessä pakkauksessa +1 °C ... +25 °C lämpötilassa, kuivissa olosuhteissa ja suojattuna suoralta auringonvalolta. Sulje pakkaus huolellisesti käytön välillä, jotta nauhat eivät laajene niitä säilytettäessä. Säilyvyys 2 vuotta, kun säilytetään alkuperäisessä avaamattomassa pakkauksessa.
Takuu		20 vuotta, kun asennettu valmistajan ohjeiden mukaisesti. Takuuehdot valmistajalta erikseen pyydettyäessä.

### Päällemaalaus

Päällemaalattavissa yleisimmillä vesiohenteisilla, joustavilla ja hengittävillä maalityypeillä. Testin tekemistä suositellaan. Huomioitavaa päällemaalauksessa: Maalit eivät jousta yhtä paljon kuin paisuva nauha. Valmiiseen maalattuun pintaan saattaa ajan saatossa tulla pieniä hiushalkeamia tai säröjä.

### Huomioitavaa

- Jos käytät paisuvaa nauhaa ikkuna- tai oviaasennuksessa, katso myös erilliset i3 järjestelmän ohjeet
- Jos tuote tulee olemaan kosketuksessa maalien, pinnoitteiden, tiivistämateriaalien tai luonnonkiven kanssa, varmista tuotteen soveltuvuus.
- Pidä avatuissa laatikoissa olevat rullat puristuksissa, ettei nauhan paisumista pääse tapahtumaan.
- Nauha ei saa joutua kosketuksiin liuottimien tai vahvojen kemikaalien kanssa.
- Paisuvan nauhan tiiveysarvon valinnassa tulee ottaa huomioon myös elementtien mahdollinen lämpöliike.



#### Tekninen palvelu

tremco illbruck Oy tarjoaa apua tuotteiden valinnassa ja määrittelyssä. Tarkempia tietoja ja neuvoja on saatavana teknisestä palvelusta p. (09) 5499 4500.

#### Takuu / vakuus

tremco illbruck Oy:n tuotteet valmistetaan tiukkojen laatuvaatimusten mukaisesti. Tuote, jota on käytetty (a) tremco illbruck Oy:n kirjallisten ohjeiden mukaisesti ja (b) tremco illbruck Oy:n

suosittelemalla käyttöalalla, mutta joka osoittautuu vialliseksi korvataan veloituksetta. Tremco illbruck Oy varaa oikeuden muuttaa tuotetietoja ilman ennakoilmoitusta, sillä yhtiö noudattaa jatkuvan kehityksen ja parantamisen periaatetta.



**tremco illbruck Oy**  
Vanha Porvoontie 238  
01380 Vantaa  
Suomi Finland  
T: +358 (0)9 5499 4500  
F: +358 (0)9 5499 4555  
tilaukset@tremco-illbruck.com  
www.tremco-illbruck.fi