

Descripción

LD705 es una masilla monocomponente acrílica en dispersión. Este producto está destinado especialmente al ámbito exterior para juntas de baja amplitud. No hay "lavado" del producto entre el contacto de la masilla fresca con la lluvia fina.

Presentación

LD705 está disponible en cartuchos de 310 ml y en bolsas de 400 ml.

Invasado

Color	Referencia	Uds./Caja	Caja/Palé
Blanco RAL 9003	395516	20 cartuchos de 310 ml	60
Blanco RAL 9003	395519	20 bolsas de 400 ml	60

Datos técnicos

Características	Normas	Valores
Base y sistema de reacción		Acrílico polimérico en dispersión
Densidad	DIN 52 451	1,50 + 0,05
Consistencia		tixotrópico
Tiempo de formación de piel ^{1) 2)}		Aproximadamente de 15 a 30 min según condiciones climáticas
Velocidad de polimerización ^{1) 2)}		1 semana en función de la temperatura, de la humedad del aire y de la dimensión de la junta
Deformación máxima aceptable	ISO 11600	12,5%
Pérdida de volumen	DIN 52 451	15%
Dureza Shore A	EN ISO 868	22 + 6
Resistencia a la deformación	DIN EN 27 390	< 2 mm
Resistencia a los rayos UV	ISO 4892	buena
Temperatura de aplicación ²⁾		+5 °C a +40 °C
Resistencia a la temperatura		-25 °C a +80 °C
Conservación		en su embalaje original cerrado, en un lugar fresco y seco, entre +5 °C y +25 °C
Almacenamiento		24 meses

1) a +23 °C y 50% de humedad relativa

2) realizar una aplicación a una temperatura inferior a +5 °C puede alterar los tiempos y la calidad de la piel, del secado o de la polimerización.

Colores

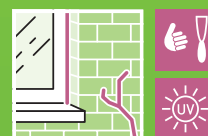


Color
RAL 9003



LD705

Sellador acrílico resistente a la lluvia



Ámbitos de aplicación

LD705 se utiliza para la estanqueidad de juntas y de juntas de conexión sujetas a escasos movimientos: entre el yeso, hormigón, albañilería, ladrillos, aluminio anodizado, , PVC, madera, conexiones de puertas, perfilería de las ventanas, cajas de persianas enrollables, rejuntado de paredes de construcción ligera, conexión de techos y trabajos de renovación (taponado de grietas y rejuntado de tubos de plástico en pasos murales).

Ventajas

- Etiqueta SNJF para fachada 12,5 P.
- Fácil alisado.
- Puede ser pintado después de secado.
- Resistente al envejecimiento, incluida una buena resistencia a los rayos UV.
- Sin olor, sin disolventes.
- Resistencia rápida a la lluvia inmediatamente después de la aplicación.



Sellador acrílico resistente a la lluvia

Preparación

- En caso de aplicación con una pistola de aire comprimido, la presión máxima es de 3 bar.
- Los soportes adherentes tienen que ser sólidos, libres de polvo, limpios, así como de agentes anti-adherentes.
- La limpieza de los soportes no absorbentes debe realizarse con un limpiador adaptado. Se recomienda realizar ensayos previos sobre los soportes pintados o frágiles.

Aplicación

- Establezca un fondo de junta adaptado a la profundidad determinada.
- Los fondos de junta deben ser compatibles con la masilla LD705 según la norma DTU 44.1.
- No son adecuados los fondos de junta que contengan aceite, alquitrán o betún, así como los materiales a base de caucho natural, cloropreno o EPDM.
- Para conseguir juntas con un acabado impecable, recomendamos colocar una cinta adhesiva a cada lado de la junta.
- Extruda la masilla LD705 en la junta de forma que quede totalmente rellena.
- Apriete y alise la masilla con la espátula de alisado AA310.
- Para facilitar la tarea, pulverice el líquido de alisado AA300 sobre la espátula.
- Para evitar el desgarramiento de la piel en formación, las cintas adhesivas deben retirarse inmediatamente después del alisado.

Limpieza

- La masilla LD705 aún fresca puede retirarse con agua.
- La masilla endurecida sólo puede limpiarse recurriendo a medios mecánicos (por ejemplo, la cuchilla de una maquinilla de afeitar).

A tener en cuenta

Límites de empleo:

- Durante el secado, LD705 debe protegerse de las heladas y de la lluvia fuerte.
- El proceso de secado se alarga a bajas temperaturas.
- LD705 no es adecuada para la estanqueidad en vidrio y en soportes esmaltados, ni para juntas sumergidas ni de dilatación en la construcción.
- Pueden producirse alteraciones del color y de las propiedades físicas de la masilla debido a la influencia de elastómeros orgánicos, tales como EPDM, neopreno y soportes que contengan alquitrán o betún, así como algunos pegamentos, productos químicos y productos de limpieza.
- Es necesario que el usuario se asegure de la compatibilidad de los distintos materiales.

LD705 no es adecuada para:

- Las aplicaciones VEC (Acrilamientos Exteriores Encolados).
- La fabricación de acristamientos aislantes.
- La construcción de acuarios y juntas sumergidas.
- El encolado de espejos.
- LD705 no debe aplicarse en el ámbito sanitario sobre mármol o piedra natural, soportes bituminosos, soportes metálicos que no hayan sido tratados previamente con una imprimación y juntas sumergidas.

Medidas de higiene y de seguridad

- Guardar fuera del alcance de los niños.
- Evitar el contacto con la piel y los ojos.
- Para obtener más información, consulte la ficha de datos de seguridad.

*NB: los colores citados son "RAL similares", dados a título orientativo. Además la impresión papel no permite devolver exactamente los colores reales de los cementos.

Servicio técnico

Nuestro equipo de técnicos se encuentra a su disposición para cualquier consulta adicional.

Información importante

La información contenida en este documento es información de carácter general sin valor contractual. Los datos técnicos no constituyen ninguna garantía con respecto a las características de los productos. Considerando la diversidad de los materiales empleados, los distintos procedimientos de aplicación y las condiciones de uso, los cuales escapan a nuestro control, recomendamos que realicen pruebas específicas antes de cualquier pedido.

Los datos y las ilustraciones que figuran en este documento se basan en las características técnicas en curso y en nuestra experiencia acumulada en el momento de la realización de este documento, completado en septiembre de 2016. El fabricante se reserva el derecho a modificar las características técnicas de sus productos en todo momento. Las condiciones de garantía de los productos se regirán exclusivamente por las condiciones generales de venta. No podrá exigirse responsabilidad a la Sociedad TREMCO ILLBRUCK por los datos generales aportados en esta ficha de producto.



tremco illbruck, S.L.U.
Delegación para España y Portugal
Pol. Ind. Can Salvatella
C/ Torrent Tortuguer, 42-52. Nave 8. 08210
Barberà del Vallès. Barcelona.
Teléfono: +34 937 197 005

info-es@tremco-illbruck.com
www.tremco-illbruck.com
www.illbruck.es