

Nos centres de formation

Strasbourg,
12 rue du Parc Le Valparc
67205 Oberhausbergen

Lyon,
ZAC des Grandes Terres
381 Rue Antoine Pinay
69740 Genas

Nantes,
ZAC du Haut Coin
19 A rue de l'Industrie
44140 Aigrefeuille sur Maine

Nos 3 centres disposent chacun d'une salle de formation théorique totalement équipée d'un vidéoprojecteur interactif et d'échantillons de produits, ainsi que d'une salle de formation pratique destinée à la mise en œuvre des différents calfeutrements conformément aux réglementations en vigueur et en fonction des différents positionnements des menuiseries.

Tarifs

325€ HT (390€ TTC) par jour et par participant.
Comprend les repas du midi sur place.

Prix identiques pour :

- Tous les publics
- Avec ou sans module « application »
- Dans nos locaux ou chez vous

Organisation

Nombre de participants maximum : 10
Module application : 2 groupes de 5 participants

Inscriptions

Julie Fraszczak
julie.fraszczak@tremco-illbruck.com
09 71 00 14 36

Horaires

Pour les formations sur **1 et 2 jours** :
8h30 - 17h00

Pour les formations sur **1,5 jours** :
Jour 1 : 8h30 - 17h00
Jour 2 : 8h30 - 14h00

Ou chez vous

En cas de demande de formation chez vous :

- Date et demande à envoyer à :
julie.fraszczak@tremco-illbruck.com

- Nombre de participants : minimum 6 et maximum 10

• Salle dédiée à la formation, dans vos locaux, avec :

- Vidéoprojecteur et écran fournis et installés par vos soins
- Repas du midi à votre charge
- Pas de module « application »



tremco illbruck SAS
Valparc – Oberhausbergen
12, rue du Parc
CS73003
67033 STRASBOURG CEDEX 2

Tél. : +33 (0)9.71.00.8000
www.tremco-illbruck.com



Formation calfeutrement
Prescrire & installer.
Programme 2018

illbruck

TREMCO

Nullifire

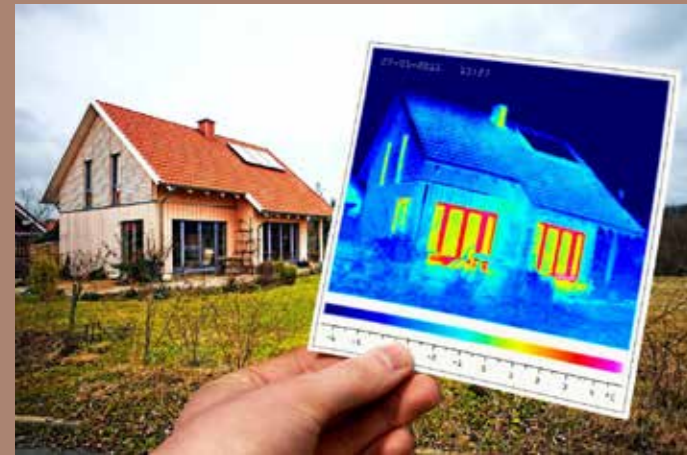
PACTAN



Version 12-2016 - Centre-Paris-Strasbourg

À chaque nouvelle réglementation, les exigences pour les bâtiments augmentent.

Se tenir informé et se former est donc une nécessité : la formation tremco illbruck est faite pour vous.



La RT Grenelle Environnement 2012 en construction neuve, et la Réglementation Thermique des bâtiments résidentiels et tertiaires existants en rénovation, définissent des exigences de résultats relatives à la performance globale du bâtiment. Le traitement des ponts thermiques et l'étanchéité à l'air de l'enveloppe font partie des critères prépondérants qui rendent incontournable un « bon calfeutrement » des joints de menuiserie et de façade, conformément aux DTU.

La réglementation incendie impose quant à elle un traitement adapté des joints coupe-feu, trémies et traversées de voiles et dalles, au moyen de systèmes testés et approuvés conformément aux dernières normes européennes les plus exigeantes.

Gilles Trevet - Directeur technique

Retrouvez-nous dans un de nos centres, afin de vous former à ces nouvelles exigences.

Quelle légitimité pour tremco illbruck ?

Avec plus de 60 ans d'expérience dans l'étanchéité et le collage, tremco illbruck est aujourd'hui reconnu unanimement au travers de la marque illbruck, comme entreprise pionnière depuis plus de 15 ans, dans le développement de solutions favorisant les économies d'énergie, le confort acoustique & thermique, la bonne gestion de l'humidité et de la qualité de l'air dans les bâtiments.

La marque Nullifire est quant à elle reconnue comme une des marques leaders dans le développement et la fabrication de revêtements de protection feu passive et fait autorité dans ce domaine.

À qui s'adresse cette formation ?

La formation tremco illbruck est conçue et dispensée sous forme de modules adaptés aux attentes et besoins des différents acteurs de la construction :

- **Maîtrise d'œuvre & prescripteurs** : architectes, économistes de la construction, infiltromètres, bureaux d'études...

- **Entreprises** : personnel d'encadrement et de chantier des fabricants / poseurs de menuiseries, entreprises générales, peintres-façadiers, entreprises de travaux spéciaux, cordistes...

En quoi consiste cette formation ?

Les buts de cette formation sont multiples :

- Dresser un **état des lieux de la réglementation** en vigueur concernant le calfeutrement des joints de menuiserie et des joints de façade feu et non-feu,

- Présenter les **solutions techniques** qui permettent de garantir la meilleure efficacité et pérennité de ces calfeutremments,

- Apprendre à choisir parmi les **différentes solutions** possibles pour répondre à une problématique donnée, en en comprenant les avantages,

- Installer les **produits** conformément aux **règles de l'art**.

Chaque session se termine par une **évaluation des acquis** de la formation.

Thème 1 : Calfeutrement des fenêtres et portes extérieures

	NANTES		LYON		STRASBOURG		LYON		STRASBOURG		NANTES		STRASBOURG		NANTES		LYON		STRASBOURG		NANTES		LYON	
	21	22	7	8	21	22	25	26	16	17	30	31	20	21	4	5	12	13	26	27	10	11	7	8
	Février		Mars		Mars		Avril		Mai		Mai		Juin		Juillet		Septembre		Septembre		Octobre		Novembre	
FEN 1.0	PUBLIC : prescripteurs, économistes, bureaux d'études, personnel d'encadrement • Module 1 : contexte réglementaire • Module 2 : pose en neuf • Module 3 : pose en rénovation <i>Durée : 1 jour</i>																							
FEN 1.1	PUBLIC : équipes de pose • Module 4 : modes de calfeutrement • Module 5* : application sur maquettes <i>Durée : 1 jour</i>																							
FEN 2	Tous les modules pour tout public <i>Durée : 2 jours</i>																							

*Module 5 réalisé uniquement dans nos centres de formation.

Thème 2 : Calfeutrement des joints de construction

	NANTES		LYON		STRASBOURG	
	4	5	5	6	21	22
	Avril		Juin		Novembre	
JTC Tout public	PUBLIC : prescripteurs, bureaux d'études, conducteurs de travaux, chefs de chantiers, équipes de pose, fabricants de panneaux préfabriqués, peintres façadiers, entreprises générales • Module 1 : joint de construction - contexte réglementaire • Module 2 : joint de construction - modes de calfeutrement • Module 3 : joint linéaire coupe-feu - contexte réglementaire - modes de calfeutrement • Module 4* : application sur maquettes <i>Durée : 1,5 jour</i>					

*Module 4 réalisé uniquement dans nos centres de formation.