



**Les Incontournables  
de la CONSTRUCTION**

**Guide de choix**

# Un service sur mesure

## Une gamme complète de solutions pour la façade

illbruck c'est une gamme complète de produits toujours plus performants et durables, plus simples et rapides à appliquer : mousses imprégnées, membranes, mousses expansives, mastics, colles, profilés, accessoires et matériels d'application...



Vous êtes à la recherche d'un expert applicateur de joint de façade ? Nous sommes en mesure de vous aider à trouver une solution rapide et adaptée. **Consultez-nous.**



Vous souhaitez être reconnu comme applicateur- expert de joint de façade ? **Contactez-nous.**



## Une formation sur mesure

tremco illbruck est un centre de formation professionnelle, agréé dans les domaines du calfeutrement des menuiseries extérieures et des joints de construction.

Nos formations sont organisées sur trois sites à Lyon, Nantes et Strasbourg tout au long de l'année.



## Un support pour la prescription

Dans le domaine de la construction, c'est souvent la prise en compte et l'étude, dès la phase de conception des ouvrages, des « petits détails » parfois invisibles, comme les joints de calfeutrement, qui fait en définitive la différence dans la réussite d'un projet, le bon fonctionnement et la pérennité d'un bâtiment. illbruck c'est donc aussi un contact privilégié avec un tandem chargé d'affaires et chargé de relation client dédié... mais aussi un conseil à la prescription innovant, décliné en format numérique à la fois sur notre site internet et sur une plate-forme BIM.

# Construire mieux : votre succès se joue dans les détails


tremco illbruck est une entité de RPM  
International Inc.



La clé de notre réussite réside dans notre investissement continu dans la croissance, et dans le développement de nouveaux produits & services. Un investissement qui nous permet de donner aux projets de nos clients un avantage concurrentiel.

En tant que leader nous proposons un panel de solutions de collage, d'étanchéité et d'imperméabilisation, ainsi que de revêtement de sols.



tremco illbruck est aussi en mesure de proposer les solutions de la marque  une gamme de produits professionnels pour l'imperméabilisation, l'assainissement et la réparation du béton.



Retrouvez-nous sur  **YouTube**

Vous pouvez retrouver quelques avis de nos clients, en vidéos sur notre chaîne YouTube.

illbruck propose des systèmes de calfeutrement des joints de façade et de menuiserie, adaptés à chaque configuration de pose, pour les Bâtiments à Basse Consommation, les Maisons Passives et les BEPOS.



## illbruck dans la façade

Avec plus de 60 ans d'expérience dans l'étanchéité et le collage, la marque illbruck fait clairement figure de pionnier de par sa capacité d'innovation en matière de techniques d'application pour augmenter la sécurité, la rapidité et la facilité de pose, mais aussi de respect de la santé et de l'environnement, avec ses solutions favorisant les économies d'énergie, le confort acoustique et thermique, la gestion de l'humidité et la qualité de l'air dans les bâtiments.



## Nullifire dans la façade

Créée en 1975, Nullifire propose une gamme complète de solutions coupe-feu pour les joints de compartimentage de bâtiments, et notamment, les joints de calfeutrement des joints de dilatation béton (de 10 à 80mm et jusqu'à 20% de mouvement), joints de panneaux préfabriqués béton (de plus de 120mm d'épaisseur) et joints de maçonnerie à faible mouvement (inférieurs à 7,5%).

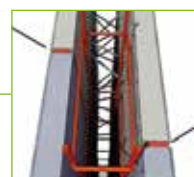
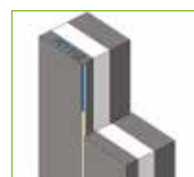
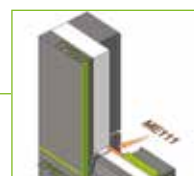
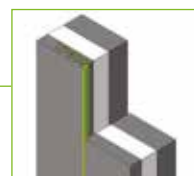




# Façade béton

## GUIDE DE CHOIX

Fonctions	Étanchéité à l'eau	Renfort d'isolation (facultatif) Thermique & acoustique	Étanchéité à l'air
<b>Types de joint</b>	<b>Extérieur 1<sup>ère</sup> barrière</b>	<b>Intermédiaire</b>	<b>Intérieur 2<sup>e</sup> barrière</b>
Joint de dilatation	TP600 ou SP522 + PR102	FM330	
Joint de préfabrication lourde horizontal & vertical	TP600 ou SP522 + PR102	FM330	ME500 ou ME111
Joint de préfabrication double peau	TP600 ou SP522 + PR102	FM330	TP600 ou SP522 + PR102
Joint de mur anti-bruit	TP600	FM330	TP600
Joint de coffrage	TP600 ou TP300 ou FM310 ou SP522 + PR102		








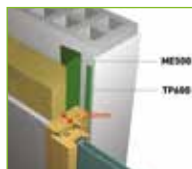

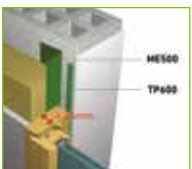








# Catalogue produits

Mousses Imprégnées		Fonds de Joints		
<p><b>TP600</b> illmod 600</p>  	<p><b>TP615</b> illmod 3A</p>  	<p><b>TP300</b> Acryl 300</p>  	<p><b>PR102</b> Corde PE</p>  	<p><b>SP522</b> Mastic-colle hybride Façade</p>   <p>           cartouche 310 ml            sachet 400 ml            sachet 600 ml         </p>   <p> <small>FAÇADE n°3724 Classe : mastic élastique F 25E</small> </p>



# Façade vitrée

## GUIDE DE CHOIX

Pose des menuiseries	Conditions	RT 2012	PASSIF
Applique intérieure	Recouvrement menuiserie/ gros œuvre > 25mm	<b>TP615</b>  	<b>TP615 + ME500</b> ou <b>ME508</b>  
	Recouvrement menuiserie/ gros œuvre < 25mm	<b>TP600 + ME500</b> ou <b>ME508</b>  	<b>TP600 + ME500</b> ou <b>ME508</b>  
Applique extérieure	Recouvrement menuiserie/ gros œuvre > 25mm	<b>TP615 + ME220</b>  	<b>TP615 + ME220</b> + <b>ME500</b> ou <b>ME508</b>  
	Recouvrement menuiserie/ gros œuvre < 25mm	<b>TP600 + ME220</b> + <b>ME500</b> ou <b>ME508</b>  	<b>TP600 + ME220</b> + <b>ME500</b> ou <b>ME508</b>  

## Mastics

### FS125

Silicone Fenêtre & Façade



FAÇADE n°3727  
VITRAGE n°3730  
Classe : mastic  
élastique GF 25E

### FA101

Silicone Menuiserie



FAÇADE n°3294  
VITRAGE n°3297  
Classe : mastic  
élastique GF 25E

### FA107

Silicone Bâtiment



FAÇADE n°4430  
VITRAGE n°4431  
Classe : mastic  
élastique GF 25E

### SP925

Membrane Thixotrope







FAÇADE n°4430  
VITRAGE n°4431  
Classe : mastic  
élastique GF 25E



# Façade métallique

## GUIDE DE CHOIX

Les points à traiter	Solutions illbruck
Raccordements de panneaux	<p>TP600 ou FA101 ou FA107 ou FS125 ou TP300</p> 
Raccordements par pulvérisation ou spatulable	<p>SP925</p> 
Membranes de protection	<p>ME220 ou ME316 ou ME508 ou ME500</p> 
Collage de panneaux	<p>SP050 ou SP350</p> 

## Membranes

**ME111 + ME902**

Bande d'étanchéité à froid



Utiliser le primaire ME902 pour la préparation des surfaces.

**ME220 + OT015**

Membrane EPDM extérieur



Utiliser OT015 pour le collage de la membrane ME220.

**ME508**

Membrane Adhésive



**ME402 + ME902**

Membrane butyle Alu



Utiliser le primaire ME902 pour la préparation des surfaces.



# Façade bois

## GUIDE DE CHOIX

Types de raccordement	Traitement extérieur	Traitement intérieur	Isolation thermique & acoustique
Raccordement de panneaux sur plan vertical	TP600 ou ME402 ou SP925 ou ME500		FM330
Raccordement de panneaux sur plan horizontal		ME600	FM330
Raccordement sur traversées de paroi ou de plancher		SP925	



**ME316**  
Ruban adhésif premium

rouleau 25 m

**ME500**  
Membrane Duo

rouleau 50 m

i3

**ME600**  
Membrane d'arase BBC

**Mousses Expansives PU**

**FM330**  
Mousse PU élastique 2 en 1

aérosol 880 ml

**FM310**  
Mousse PU 2 en 1

aérosol 750 ml

i3



**tremco illbruck SAS**

Valparc – Oberhausbergen  
12 rue du Parc – CS73003  
67033 Strasbourg Cedex 2  
France

T: +33 (0)9 71 00 80 00

F: +33 (0)3 88 10 30 81

[info-fr@tremco-illbruck.com](mailto:info-fr@tremco-illbruck.com)

[www.tremco-illbruck.fr](http://www.tremco-illbruck.fr)