

TUOTETIEDOT

Kuvaus

Nullifire FP150-putkimansetti koostuu teräskuoresta, joka on vuorattu kuumuuden vaikutuksesta laajenevalla materiaalilla.

Käyttötarkoitus

Nullifire FP150-putkimansetit estävät savun ja palon leviämisen osastoivien seinien ja välipohjien läpi vedettyjä putkistoja pitkin. Tulipalon yhteydessä teräskuoren vuoraus laajenee ja tiivistää läpiviennin.

FP150-putkimansetit sopivat betoniseinien ja välipohjien PVC-, PP-, PE-putkiin.

Tyypillisiä käyttökohteita ovat sairaalat ja terveyskeskukset, harrastustilat, koulut, yliopistot, vähittäismyymälät ja teollisuusrakennukset.

Pakkaus /koot

Mansetteja on saatavana 6 kokoa, jotka sopivat ulkohalkaisijaltaan seuraaviin putkiin:

- 55 mm
- 82 mm
- 110 mm
- 160 mm
- 200 mm
- 250 mm

Saatavuus

Suoraan valmistajalta (yhteystiedot tiedotteen kääntöpuolella).

KÄYTTÖOHJEET

Tarvittavat työvälineet

Kiinnitysankureita tai ankkuriruuveja, kiviseinäpora, 6,5 mm kiviporanterä, Nullifire FS701 akryylipalokatkomassaa savutiivisteksi.

Esivalmistelu

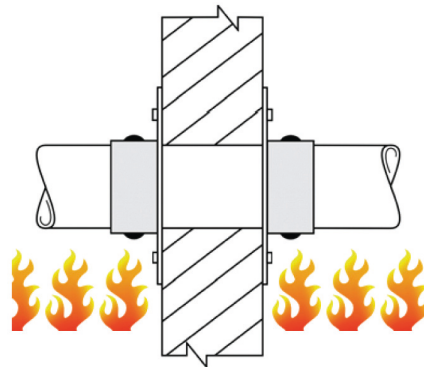
- Ennen asennusta tutustu huolellisesti mansetin mukana mahdollisesti toimitettuihin ohjeisiin.
- Varmista, että mansetti vastaa kooltaan putkea.
- Seinässä tai välipohjassa olevan putken seinämän vastaisen pinnan on oltava sileä ja puhdistettu irtonaisesta aineksista, jotta läpiviennistä tulee tiivis.

Asennus

- Aseta Nullifire FP150-mansetti putken ympärille seinää/välipohjaa vasten.
- Työnnä kiinnityssanka paikoilleen.
- Kiinnitä läpivienti putken ympärille taivuttamalla sanka taakse.
- Kiinnitä läpivienti paikoilleen edellä mainituilla kiinnitystarvikkeilla.

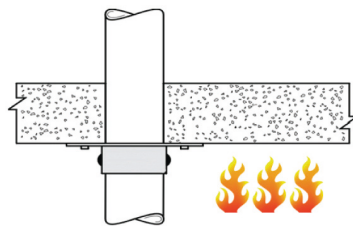
Seinäpäiviennit:

- Jos paloriski suuntautuu läpivientiin molemmilta puolilta tai sen suuntaa ei tiedetä, mansetti kiinnitetään seinärakenteeseen molemmiin puolin:



Lattialäpiviennit:

- Jos putki vedetään välipohjan läpi, mansetti kiinnitetään rakenteeseen vain alapuolelta:



Kunnossapito

Ei vaadi kunnossapitoa asennuksen jälkeen. Säännöllisiä tarkastuksia suositellaan vaurioiden ehkäisemiseksi.

Varastointi

Säilytä kuivassa tilassa (+0°C...+40°C).

FP150

Putkimansetti

up to
240
mins



Ominaisuudet

- Täyttää viimeisimpien standardien vaatimukset: EN 1366-3 ja EN 13501: Pt 2
- Estää tehokkaasti savun ja tulen leviämisen jopa 2 tunnin ajan
- Asennus ei edellytä erikoistyökaluja kevyen rakenteen ja pinta-asennuksen ansiosta
- Luja kosteutta kestävä rakenne
- Rakenne sallii lämpölaajenemisesta ja -kutistumisesta johtuvan liikkeen



FPI50

Putkimansetti

Nullifire
Smart Protection

Säilyvyys

Rajaton säilyvyys suositusten mukaisissa varastointioiloissa.

Työturvallisuus

Ennen käyttöä tutustu huolellisesti tuotteen käyttöturvallisuustiedotteeseen.

Tekninen neuvonta

tremco illbruck International tarjoaa apua tuotteiden valinnassa ja määrittelyssä. Tarkempia tietoja ja neuvoja on saatavana teknisestä palvelusta p. (09) 5499 4500.

Takuu

tremco illbruck Internationalin tuotteet valmistetaan tiukkojen laatuvaatimusten mukaisesti. Tuote, jota on käytetty (a) tremco illbruck Internationalin kirjallisten ohjeiden mukaisesti ja (b) tremco illbruck Internationalin suosittelemalla käyttöalalla, mutta joka osoittautuu vialliseksi korvataan veloitusetta. tremco illbruck International varaa oikeuden muuttaa tuotetietoja ilman ennakoilmoitusta, sillä yhtiö noudattaa jatkuvan kehityksen ja parantamisen periaatetta joten tässä mainittujen tuotteiden riittävyydelle tai toimivuudelle ei anneta mitään nimenomaista tai epäsuoraa takuuta eikä tremco illbruck vastaa mistään vahingoista tai fyysistä vammoista, joita esitteessä mainittujen tietojen soveltamista tai tuotteiden käytöstä voi seurata.

Suoritustaso

CE-merkitty tuote. Lisätietoa suoritustasoista, katso erillinen suoritustasoilmoitus nettisivuiltamme.

Nullifire on tremco illbruckin tuotemerkki